

Neubau eines Ärztehauses in der Gemeinde Kastorf

1. Projektbeschreibung

im Landesdurchschnitt waren rd. 2015 rd. 20% aller Hausärzte zwischen 60 und 65 Jahre alt. 13% hatten das 65 Lebensjahre bereits überschritten. Zudem ist die Zahl der Allgemeinmediziner rückläufig und immer weniger Mediziner*in sind bereit, sich als Hausarzt*in im ländlichen Raum niederzulassen. Es liegt nahe, dass sich in der ärztlichen/hausärztlichen Versorgungsstruktur in Schleswig-Holstein etwas ändern muss.

Die Gemeinde Kastorf beabsichtigt vor diesem Hintergrund auf einem gemeindeeigenen Grundstück ein Ärztehaus zu errichten und so einen Beitrag dazu zu leisten, die ärztliche Versorgung in der Gemeinde (mittelbar auch die des Amtes) nachhaltig zu sichern.

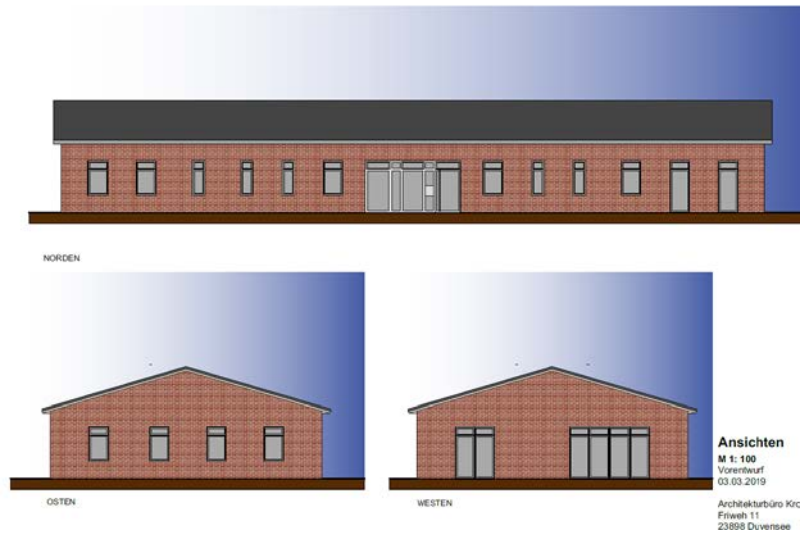


Zur Diskussion stehen gegenwärtig drei Gestaltungsoptionen in Form eines eingeschossigen, zweigeschossigen oder zweigeschossigen Gebäudes mit sechs zusätzlichen Mietwohnungen.

2. Ausführungs-Varianten

2.1 Eingeschossig

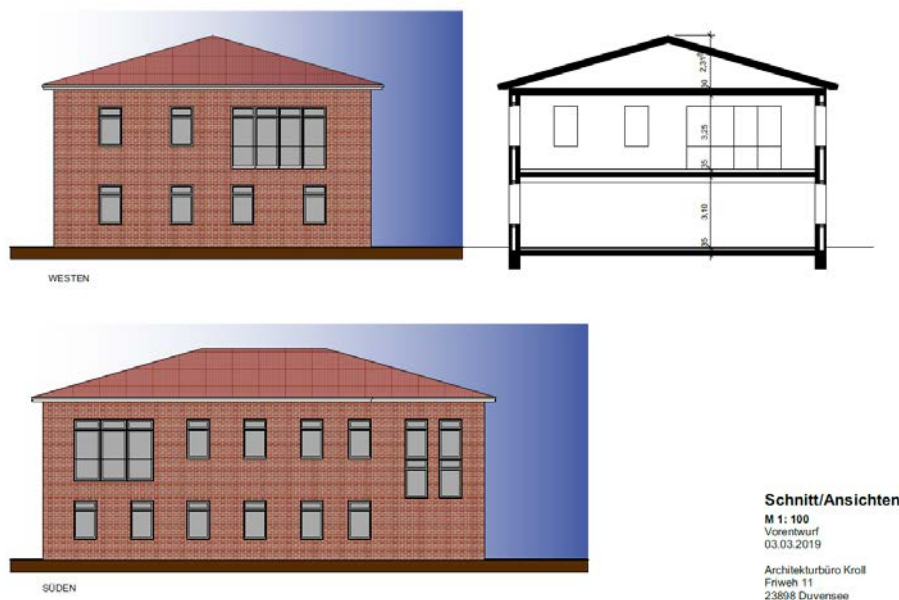
Arzt-Praxis und Physiotherapie - An der Bäk - 23847 Kastorf



Geplantes Ärztehaus „An der Bäk“, Kastorf

2.2 Zweigeschossig

Arzt-Praxis und Physiotherapie - An der Bäk - 23919 Kastorf



Arzt-Praxis und Physiotherapie - An der Bäk - 23919 Kastorf



Erdgeschoß
 M 1: 100
 Vorentwurf
 03.03.2019
 Architekturbüro Kreis
 Folie 11

Arzt-Praxis und Physiotherapie - An der Bäk - 23919 Kastorf



Obergeschoß
 M 1: 100
 Vorentwurf
 03.03.2019
 Architekturbüro Kreis
 Folie 11
 23898 Duvanssee

2.3 Zweigeschossig mit 6 Wohnungen

Arzt-Praxis und Physiotherapie mit 6 Wohnungen - An der Bäk - 23847 Kastorf



NORDEN



OSTEN



WESTEN

Ansichten
 M 1: 100
 Vorentwurf
 03.03.2019
 Architekturbüro Kreis

Arzt-Praxis und Physiotherapie mit 6 Wohnungen - An der Bäk - 23847 Kastorf



3. Kostenschätzung

	Variante 2.1 eingeschossig	Variante 2.2 zweigeschossig	Variante 2.3 zweigeschossig mit 6 Wohnungen
Bruttokosten	€ 1.151.955,--	€ 1.141.025,--	€ 1.760.110,--
Nettokosten	€ 968.029,--	€ 958.845,--	€ 1.479.084,--

4. Förderantrag

Der Förderantrag der Gemeinde Kastorf bezieht sich auf den Neubau des Ärztehauses. Beantragt wird aus dem Grundbudget der LAG AktivRegion Herzogtum Lauenburg Nord e.V. eine Förderung in Höhe von 55% der Nettokosten, max. € 100.000,--.